

DEPARTEMENT DE LA VENDÉE

COMMUNE DE LES ACHARDS

"Impasse du Collège Saint Jacques"

" Cadastre : AH n°76-88-380 "

Lotissement " Les Capucines "



SARL LOTIPROMO
4, Square John Bardeen
85300 CHALLANS
02.51.49.28.35.
secretariat@pajotpromotion.fr

PLAN DE VENTE

- NIVELLEMENT

- Indépendant
- Rattaché au NGF IGN69

- PLANIMETRIE

- Indépendant
- Rattaché au RGF 93 CC47

Dossier : **24854**

Echelle : **1/250**

Les limites périmétriques n'ont pas fait l'objet d'un bornage contradictoire avec les riverains.

Plan réalisé suivant plan de bornage par le Cabinet Cesbron en date du 10/12/2024

LOT 2

Surface du lot : 501 m²

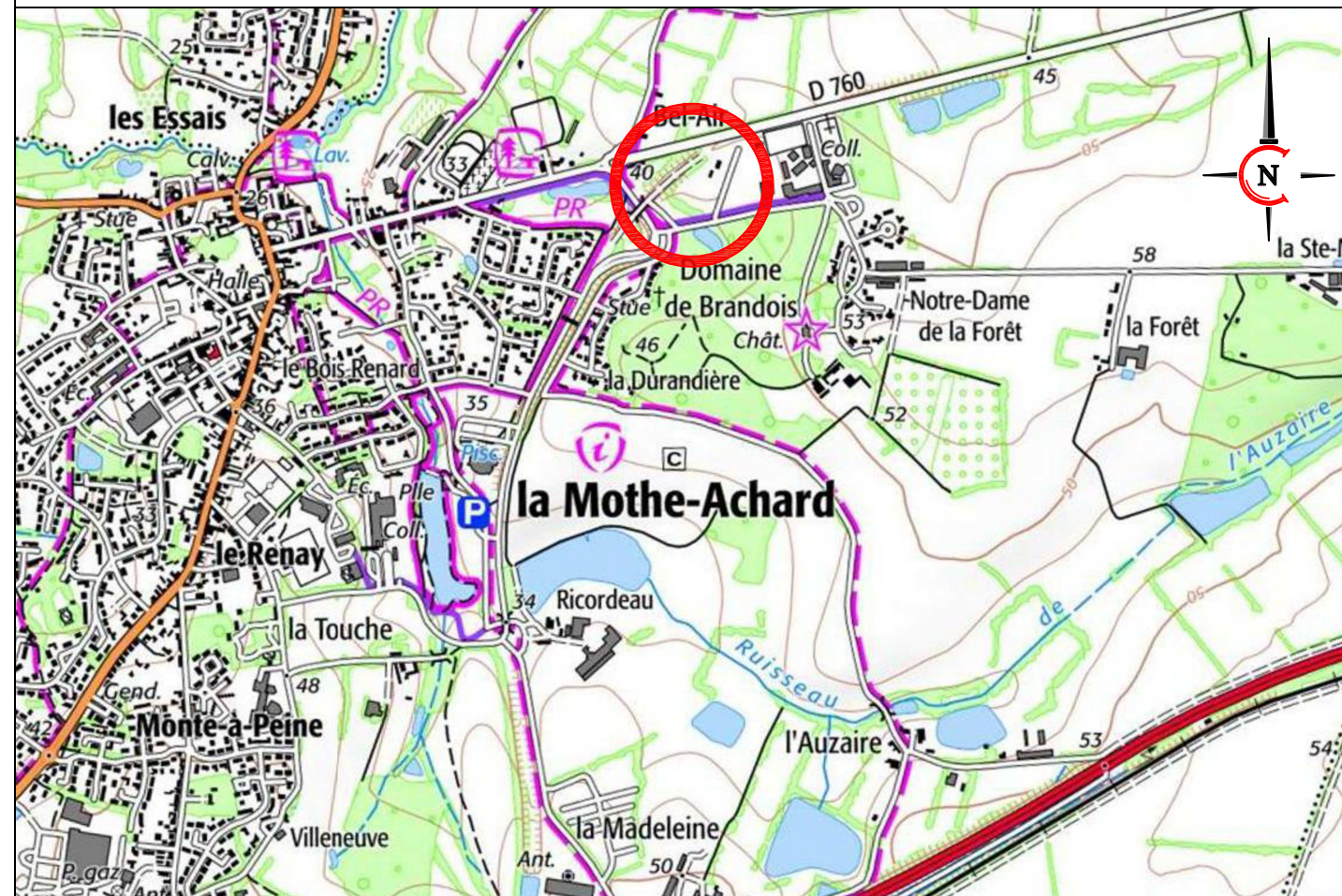
Surface de plancher maximale autorisée : 210 m²

CADASTRE section A1 n°---

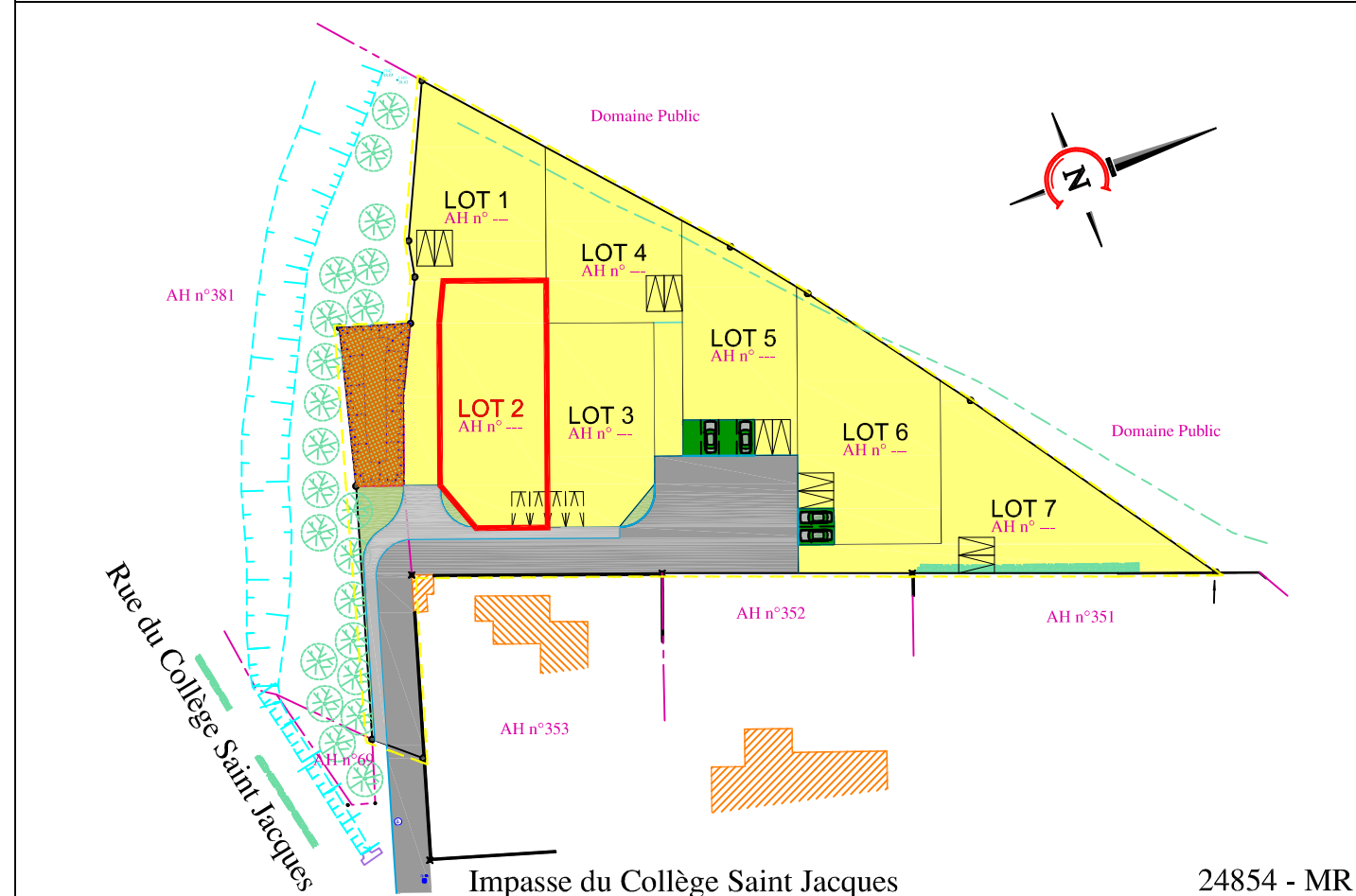
PROJET

Indice	Date	Modifications / Observations
A	25/02/2025	Plans de vente provisoire

PLAN DE SITUATION

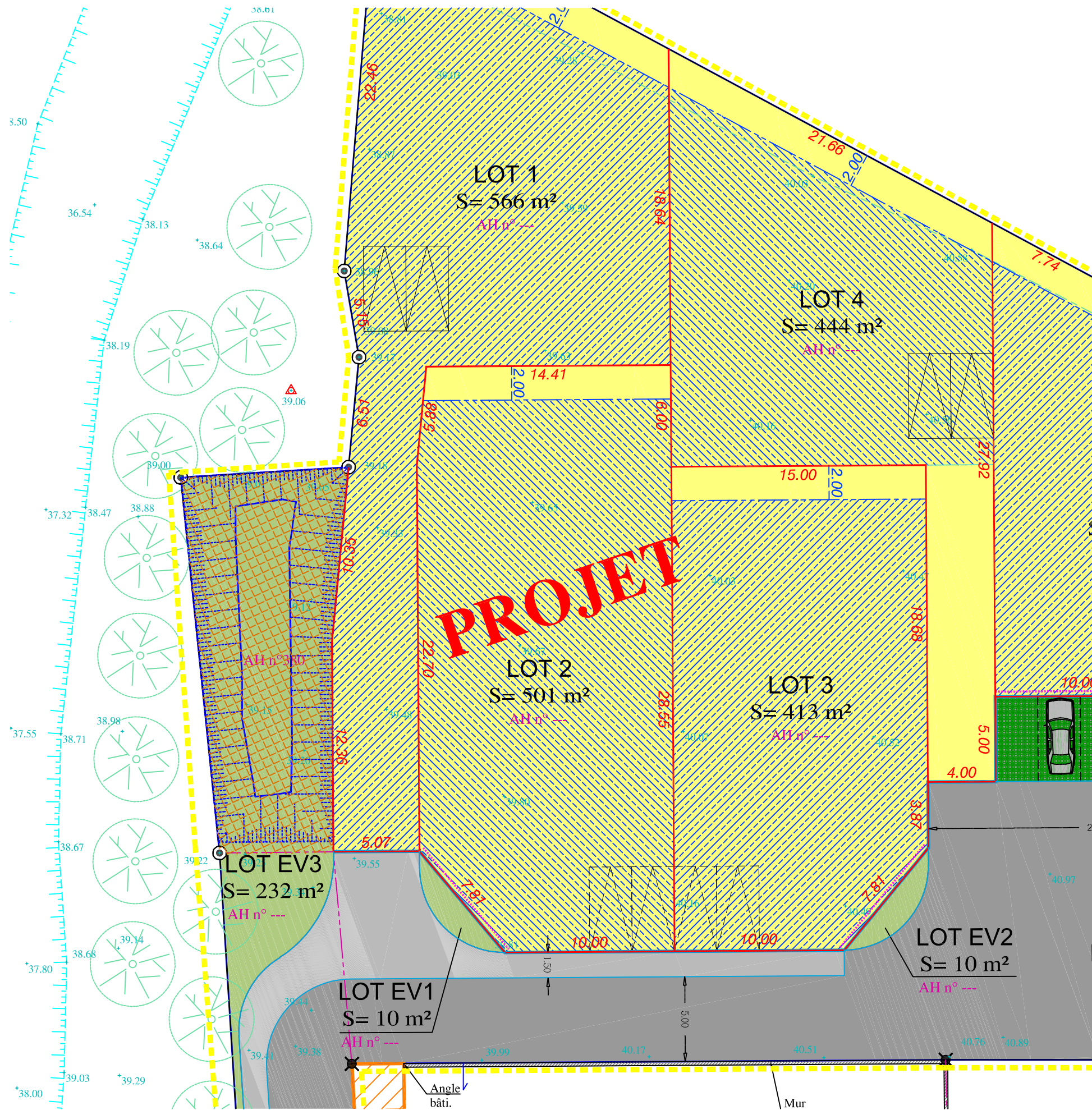
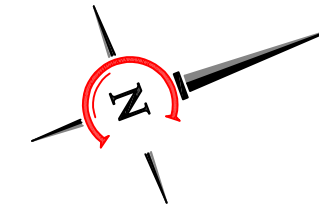


PLAN D'ENSEMBLE



PLAN INDIVIDUEL DU LOT

ECHELLE : 1/250e



LEGENDE:

- Limite de parcelles.
- Zone de constructibilité des constructions principales.
- Espaces Verts
- Stationnement type "Greenblock".
- Emplacement poubelles.
- Périmètre du lotissement. (S=4465m²)
- Voie véhicules à double sens d'une largeur de 5.00m.
- Trottoir d'une largeur de 1.50m.
- Raccordement voirie existante (S=100m²)
- Bordure P1 0.00 de vue
- Bordure T1
- Bordure parpaing
- Deux places de stationnement privatif non fixe. (Largeur : 5 m - Profondeur : 5 m) et translation admise.
- Deux places de stationnement privatif fixe. (Largeur : 5 m - Profondeur : 5 m).
- Création d'entrée non autorisée (Accès automobile interdit)
- Arbustes
- Arbres existants à préserver
- Points de niveaux du terrain naturel avant travaux
- Panneaux de signalisation
- Partie de la parcelle AH n°89 nécessaire pour l'ouvrage de régulation. (S=170m²)

Nota : Les cotes et surfaces ne seront définitives qu'après bornage des lots