

Lot n° : **16**
 Section : **B**
 N° : **1707**
 7, Rue des Marguerites

Superficie : **381 m²**
 Superficie de plancher maximale : 240 m²

Maître d'Ouvrage
LotiPromo
 Lotisseur - Aménageur foncier

Pôle Activ'Océan
 4 Square John Bardeen
 85300 CHALLANS

Architecte-Urbaniste
 Lorraine DONDAINAS
 Paysagiste concepteur - Urbaniste OPQU

GÉOUEST
 DES EXPERTS POUR DES CONSEILS SUR MESURE
 www.geouest.fr

26 rue J.Y. Cousteau - BP 50352
 85009 LA ROCHE-SUR-YON CEDEX
 Tél. 02 51 37 27 30 - contact@geouest.fr

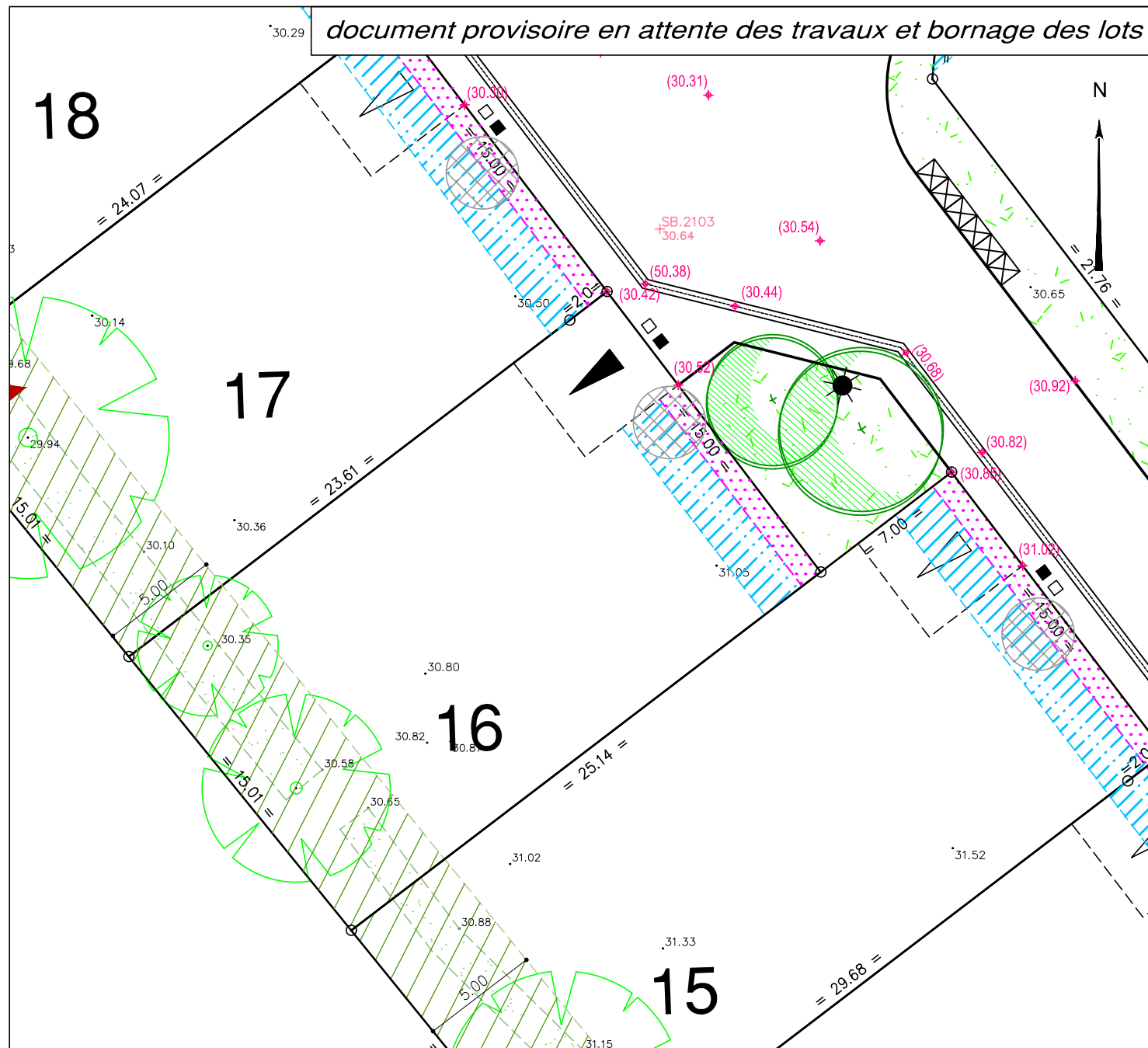
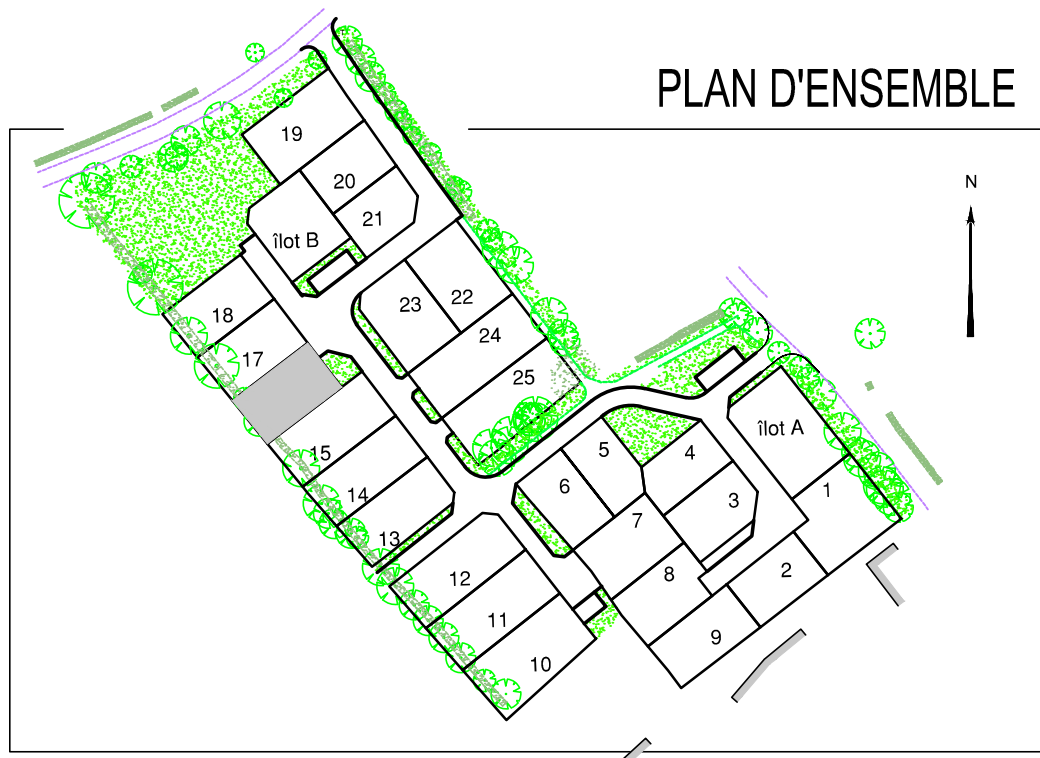
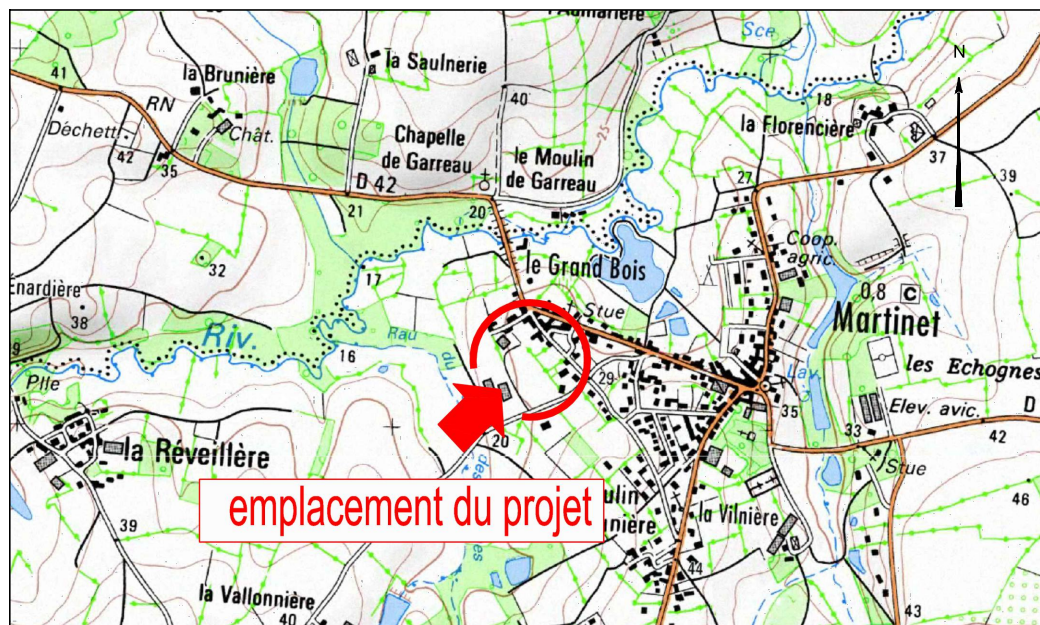
DEPARTEMENT DE LA VENDEE

COMMUNE DE MARTINET
 Rue des Noues - Rue des Moulins
Lotissement à usage principal d'habitation
LA JUELLE

autorisé par arrêté N°PA 085 138 22 A0001 du 4 mai 2022

PLAN INDIVIDUEL PROVISOIRE

PLAN DE SITUATION



LEGENDE

- Zone non constructible (1.00m)
 - Zone d'implantation des constructions principales (entre 1 et 3m de recul). Les garages doivent respecter un recul minimal de 5m de la limite d'emprise des voies ou places publiques sur lesquelles ils ont accès.
 - Zone de protection de la végétation existante (zone non constructible)
 - Accès automobile privatif interdit
 - Emplacement préférentiel de l'accès automobile et du parking privatif non clos (dimension 5.00m x 5.00m minimum)
 - Emplacement obligatoire de l'accès automobile et du parking privatif non clos (dimension 5.00m x 5.00m minimum)
 - Emplacement des places de stationnement publiques perméables
 - Plantation projetée (nombre et emplacement de principe)
 - Espace Vert (engazonnement ou plantation arbustive)
 - Végétation existante
 - Aire de présentation containers ordures ménagères
- Ouvrages hors sol : (emplacement et cote à titre indicatif)**
- 00.00 - cote terrain naturel (nivellement effectué avant travaux de viabilité)
 - +(00.00) - cote projet voirie indicative (à vérifier après travaux de finition)
 - - regard tabouret EU
 - - regard tabouret EP
 - T : --- - cote tampon du regard EU } cotes projet (à vérifier sur place)
 - rEU : 29.35 - cote radier du branchement EU
 - T : --- - cote tampon du regard EP } cotes projet (à vérifier sur place)
 - rEP : 29.55 - cote radier du branchement EP
 - ☀ - candélabre
 - ⊗ - emplacement indicatif du coffret électrique/ du regard téléphone et du citerneau AEP
 - ↗ - signe d'appartenance de mur
 - - borne OGE
- Ouvrages hors sols :**
 Position non contractuelle n'engageant pas la responsabilité du concepteur. Des modifications pouvant intervenir à l'exécution des travaux, avant tout projet de construction, les acquéreurs devront impérativement vérifier le positionnement définitif des ouvrages (AEP, EU/EP, Electrique, GAZ, Téléphone, candélabres).

