

DEPARTEMENT DE LA VENDEE
 COMMUNE DE CHALLANS (85300)
Lotissement "LA MARGUERITE"
 "Route de la Bloire"

MAITRE D'OUVRAGE :
SARL LOTIPROMO
 13, Square du Pré de la Galerie
 85300 CHALLANS
 contact@lotipromo.fr

LotiPromo
 Lotisseur - Aménageur foncier

GEOMETRES - EXPERTS
MAÎTRE D'OEUVRE :



www.geouest.fr
 26 rue J.Y. Cousteau - BP 50352
 85009 LA ROCHE-SUR-YON CEDEX
 Tél. 02 51 37 27 30 - contact@geouest.fr

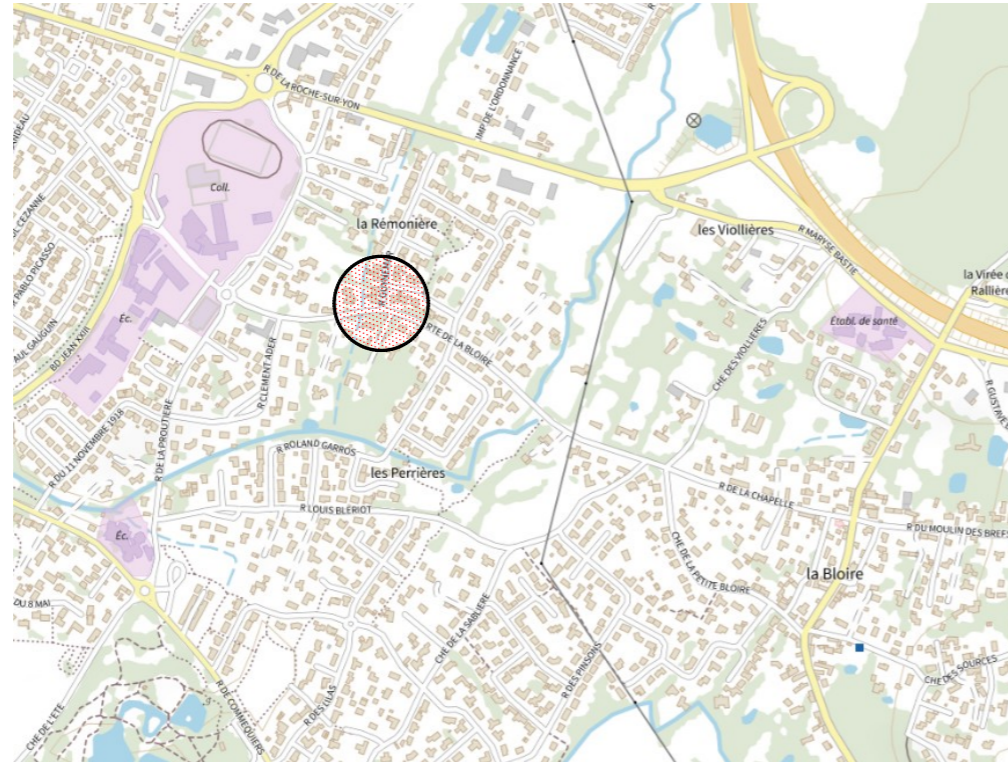
PAYSAGISTE CONCEPTEUR
 Lorraine DONDAINAS
 Paysagiste concepteur - Urbaniste OPQU

GEOMETRE - EXPERT
EURL CESBRON HUGUES
 26, Place A. Kastler
 85300 CHALLANS
 ☎ : 02.51.93.41.79
 accueil@cesbrongeometre.fr

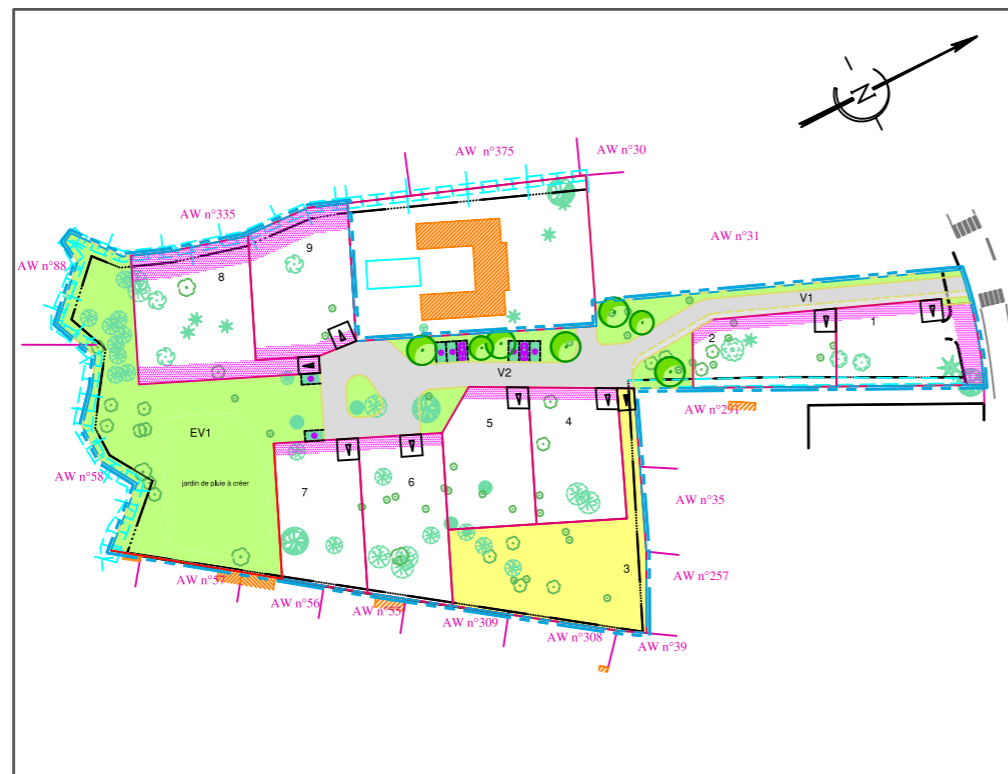


N° Dossier 21353

PLAN DE SITUATION

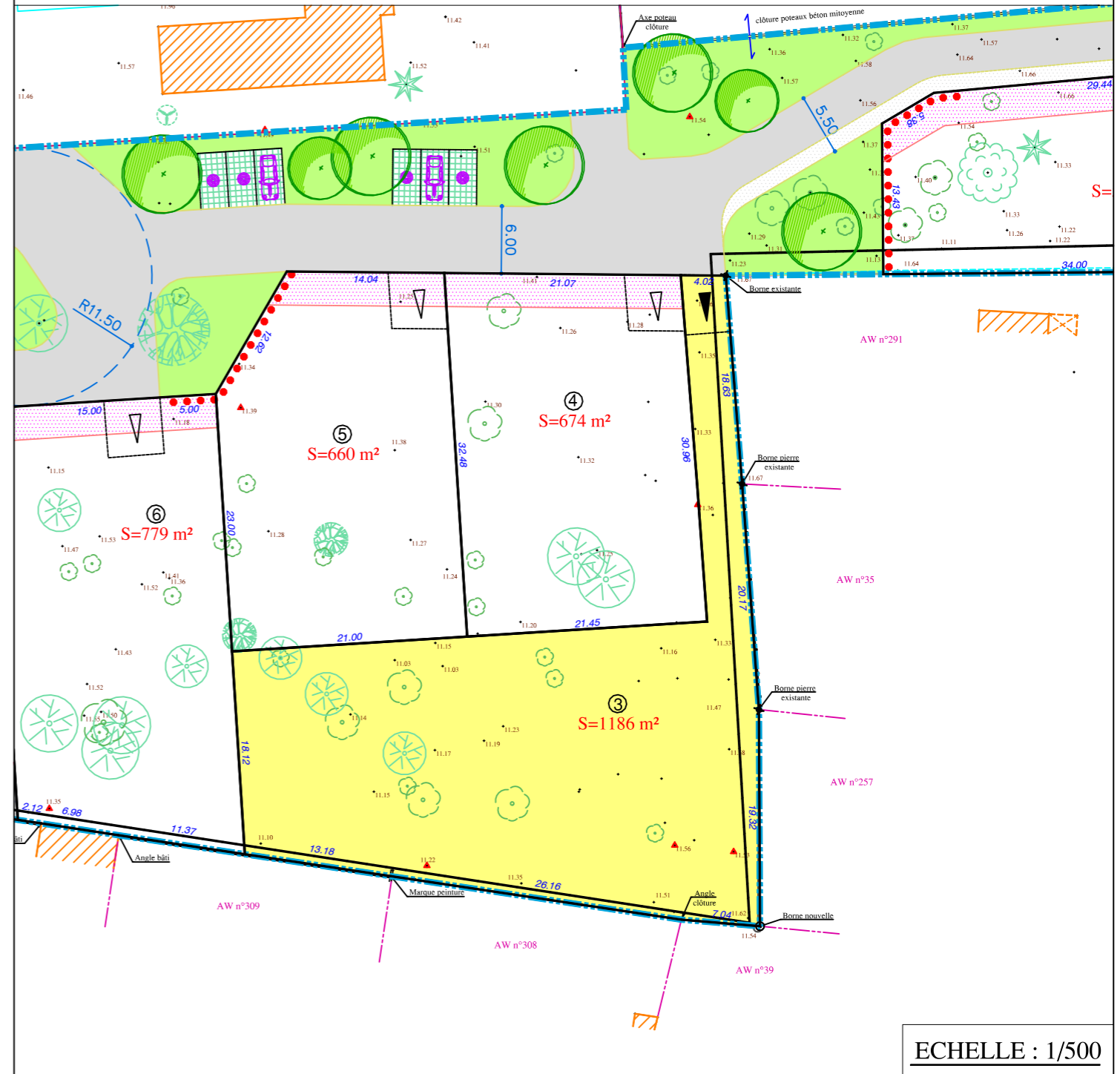
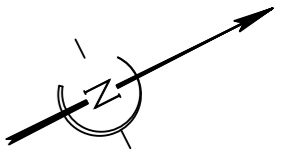


PLAN D'ENSEMBLE



PLAN DE COMMERCIALISATION LOT N° 3

Cadastre Section AW Numéro 392



ECHELLE : 1/500

- Périmètre du lotissement
- Chaussée
- Espace Vert (engazonnement ou plantation arbustive)
- Emplacement des places de stationnement publiques
- Zone non constructible (hors clôtures)
- Accès automobile privé interdit
- Végétation existante
- Plantation projetée (emplacement et nombre de principe)
- Cote Terrain Naturel avant travaux (Rattachées au système NGF IGN69)
- Emplacement obligatoire de l'accès automobile et du parking privé (dimension 5.00m x 5.00m minimum)
- Emplacement préférentiel de l'accès automobile et du parking privé (dimension 5.00m x 5.00m minimum)
- Aire de présentation containers ordures ménagères (emplacement à confirmer)

Nota : - Les cotes et surfaces ne seront définitives qu'après bornage des lots.
 - La position des réseaux divers et candélabres est portée à titre strictement indicatif, sous réserve des études des différents concessionnaires et gestionnaires. Les antennes Eaux Usées et Eaux Pluviales sont également portées à titre indicatif sur le plan.