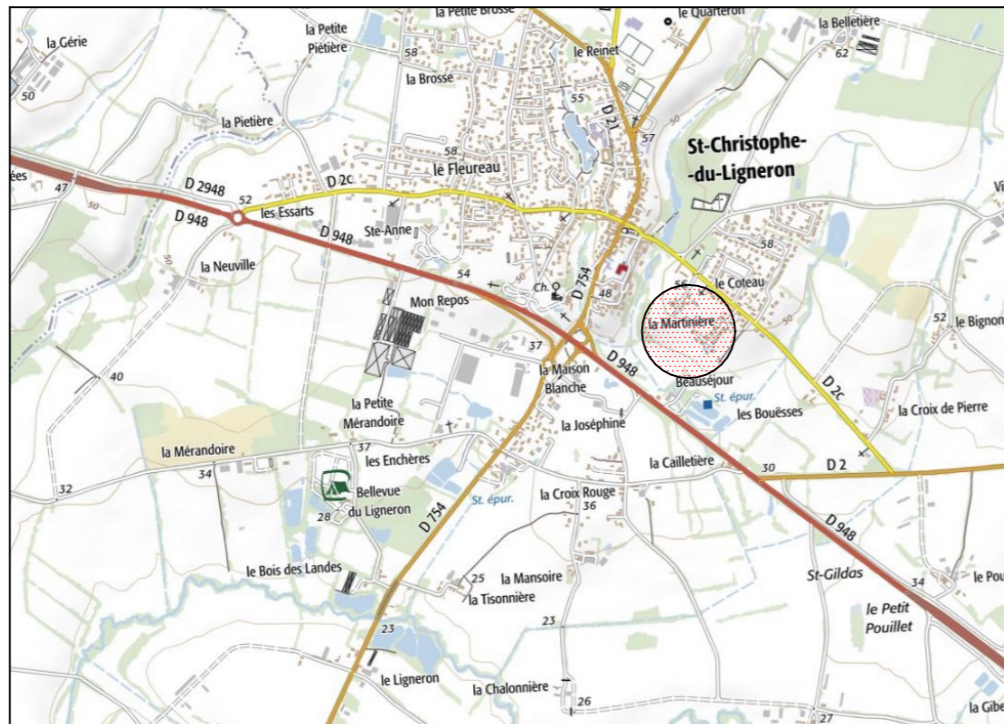


Lotissement "LE CLOS DES NOISETIERS"

Commune de SAINT CHRISTOPHE DU LIGNERON (85670)

"Rue des Prairies"

PLAN DE SITUATION



PLAN D'ENSEMBLE



MAITRE D'OUVRAGE :

SARL LOTIPROMO

Pôle Activ'Océan
4, Square John Bardeen
85300 CHALLANS
contact@lotipromo.fr

GEOMETRE - EXPERT

MAÎTRE D'OEUVRE :

EURL CESBRON HUGUES

26, Place A. Kastler
85300 CHALLANS
☎ : 02.51.93.41.79
accueil@cesbrongemetre.fr



GÉOMÈTRE-EXPERT
CONSEILLER VALORISER GARANTIR

ARCHITECTE :

BESLIER-SIMON Agence d'Architecture

Les Salorges - 6, Rue du Gatineau
85270 SAINT HILAIRE DE RIEZ
☎ : 02.51.54.47.47
contact@beslier-simon.fr



BUREAU D'ETUDES :

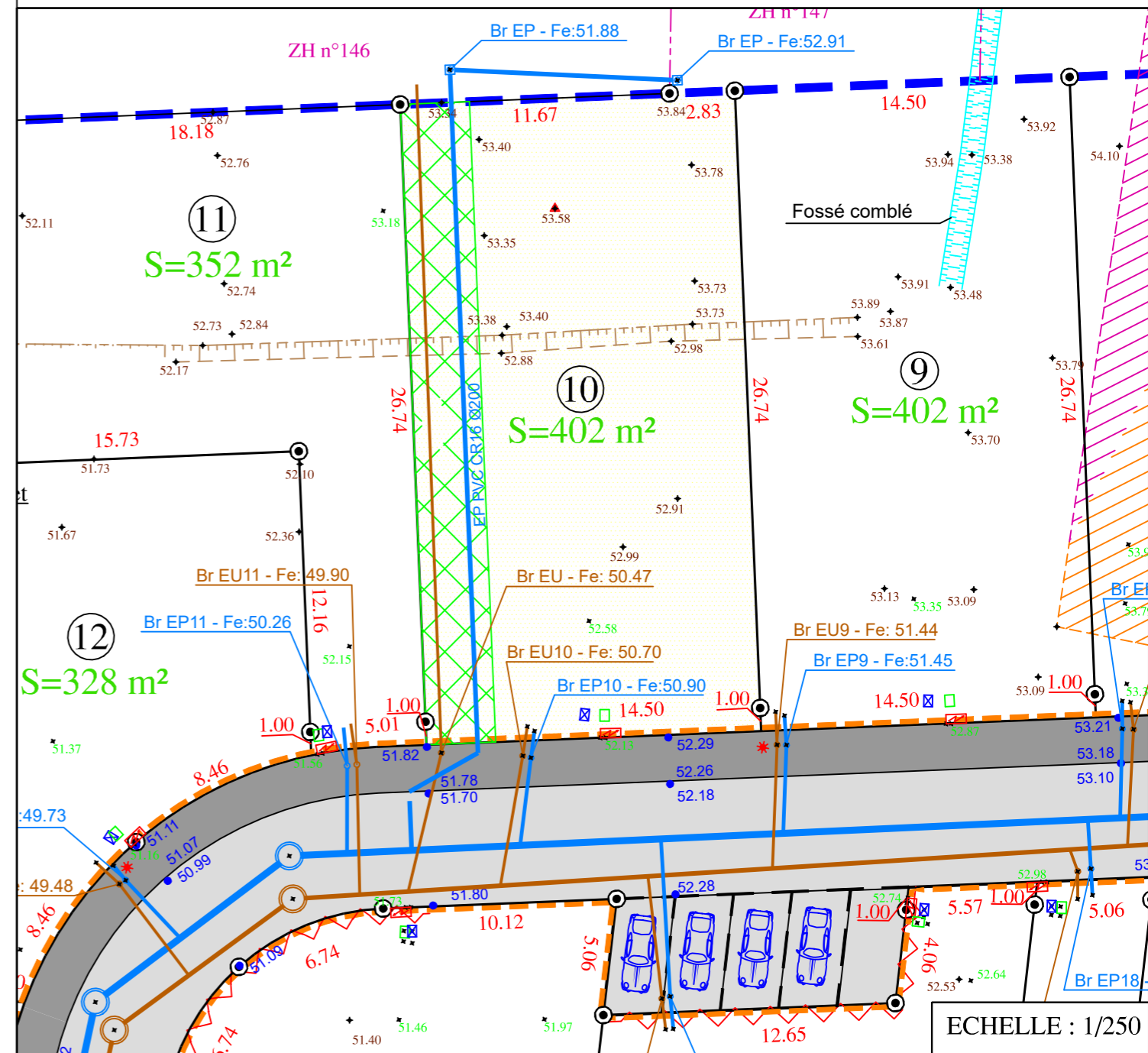
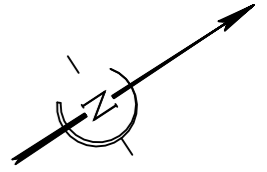
OCE Environnement

23, place Galilée
85300 CHALLANS
☎ : 02.51.35.63.79
contact@be-oce.fr

PLAN DE VENTE

LOT N°10

Surface de plancher maximale autorisée : 350 m²



- | | | |
|------------------------------|--|--|
| --- Périmètre du lotissement | --- Fondation de maintien | ○ Antenne EU PVC CR16 Ø125 + Tabouret Ø250 |
| ■ Chaussée | +43.25 Altitudes TN avant travaux | ○ Antenne EP PVC CR16 Ø160 + Tabouret Ø250 |
| ■ Trottoir | +43.25 Altitudes TN levées le 27/07/21 | ☒ Coffret électrique BT |
| ■ Espaces verts | ● 54.16 Altitudes Projet | □ Regard TELECOM/ Fibre |
| ■ Servitude réseaux | ☒ Stationnements | ☒ Regard Eau Potable |
| ~ Accès automobile interdit | ☀ Emplacement fourreau des Candélabres | |

Nota : - La position des branchements AEP/TELECOM/ELEC et candélabres est portée selon le recolement effectué le 27/07/21 par le Cabinet H CESBRON.
- Les antennes Eaux Usées et Eaux Pluviales sont portées selon le plan de recolement de l'entreprise CROCHET TP.

N° Dossier 19639

Cadastre : Section ZH Numéro 504 et 526